

Ио. Дебелло
Мушкетеръ Каноническаго
Училища
1848

№. 33

No Debeato
Puuoko-Kamomureckas
Uepnobe
Mar 1848

EA.A.33.7.33
Laenutus

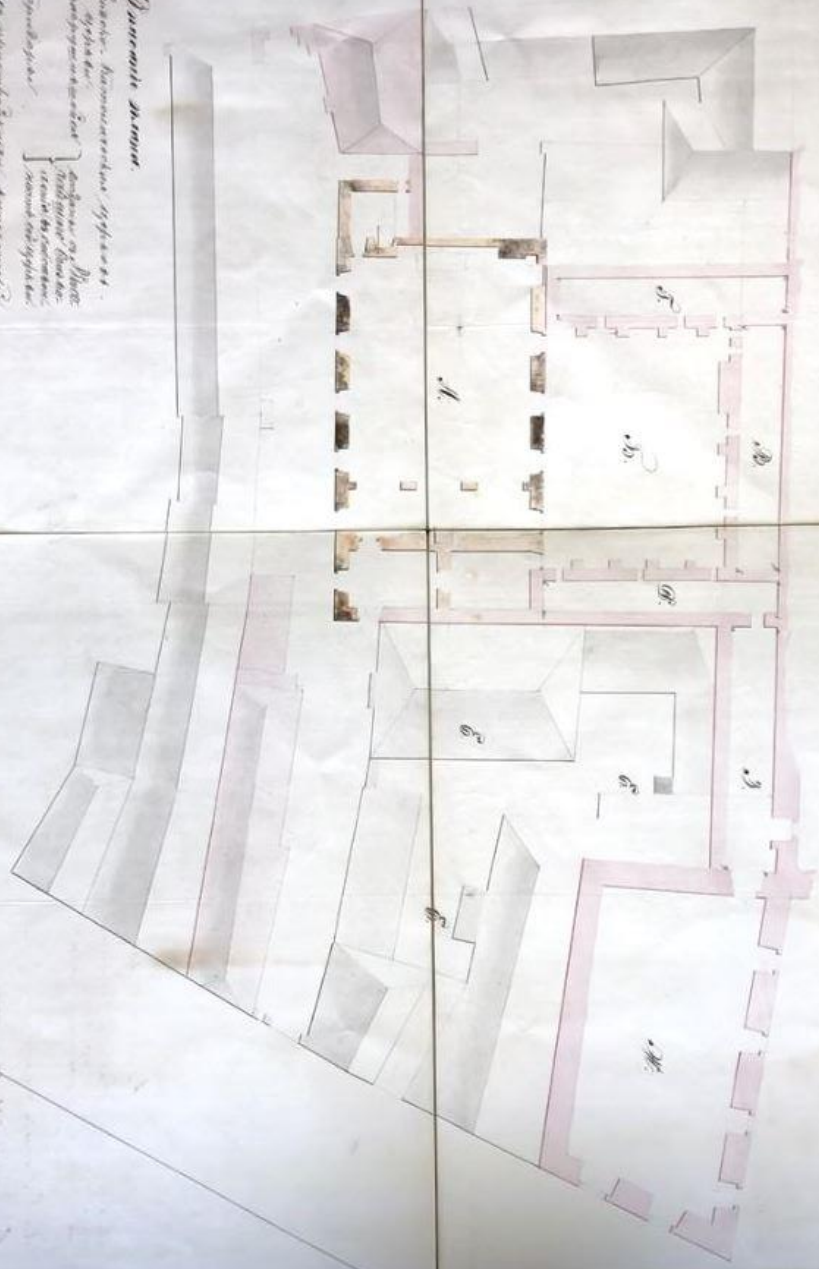
H - Noore: A307

Laenutus
24.01.2019
Toivo Reitalu

Sp. 33

ПЛАНЪ

Кремля Казанскаго города истребителя въ северн. Россіи.



Описание плана.

1. Описаніе Кремля - каменнаго, въ видѣ
2. Описаніе каждаго изъ дворовъ
3. Описаніе каждаго изъ зданій
4. Описаніе каждаго изъ воротъ
5. Описаніе каждаго изъ башенъ
6. Описаніе каждаго изъ церквей
7. Описаніе каждаго изъ монастырей
8. Описаніе каждаго изъ школъ
9. Описаніе каждаго изъ больницъ
10. Описаніе каждаго изъ другихъ зданій

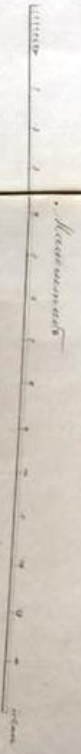
1858 г.

Handwritten signature or initials in the bottom right corner.

Царские палаты.

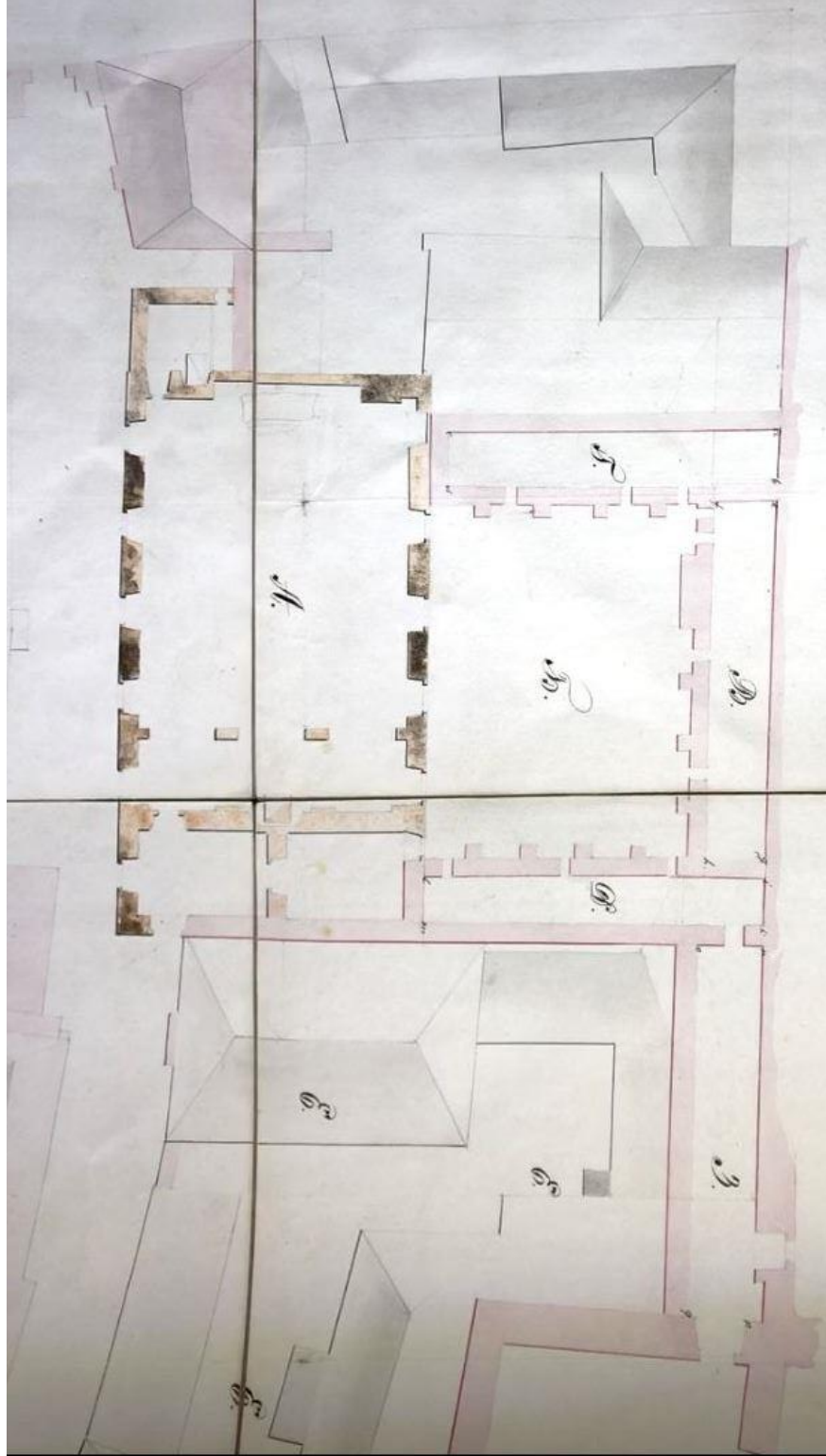
*А. Дворцовая палата - каменная, с
 восточной стороны палат.
 Б. Дворцовая палата - каменная,
 с западной стороны палат.
 В. Дворцовая палата - каменная,
 с южной стороны палат.
 Г. Дворцовая палата - каменная,
 с северной стороны палат.
 Д. Дворцовая палата - каменная,
 с восточной стороны палат.
 Е. Дворцовая палата - каменная,
 с западной стороны палат.
 Ж. Дворцовая палата - каменная,
 с южной стороны палат.
 З. Дворцовая палата - каменная,
 с северной стороны палат.*

*1812 года
 1818 года*



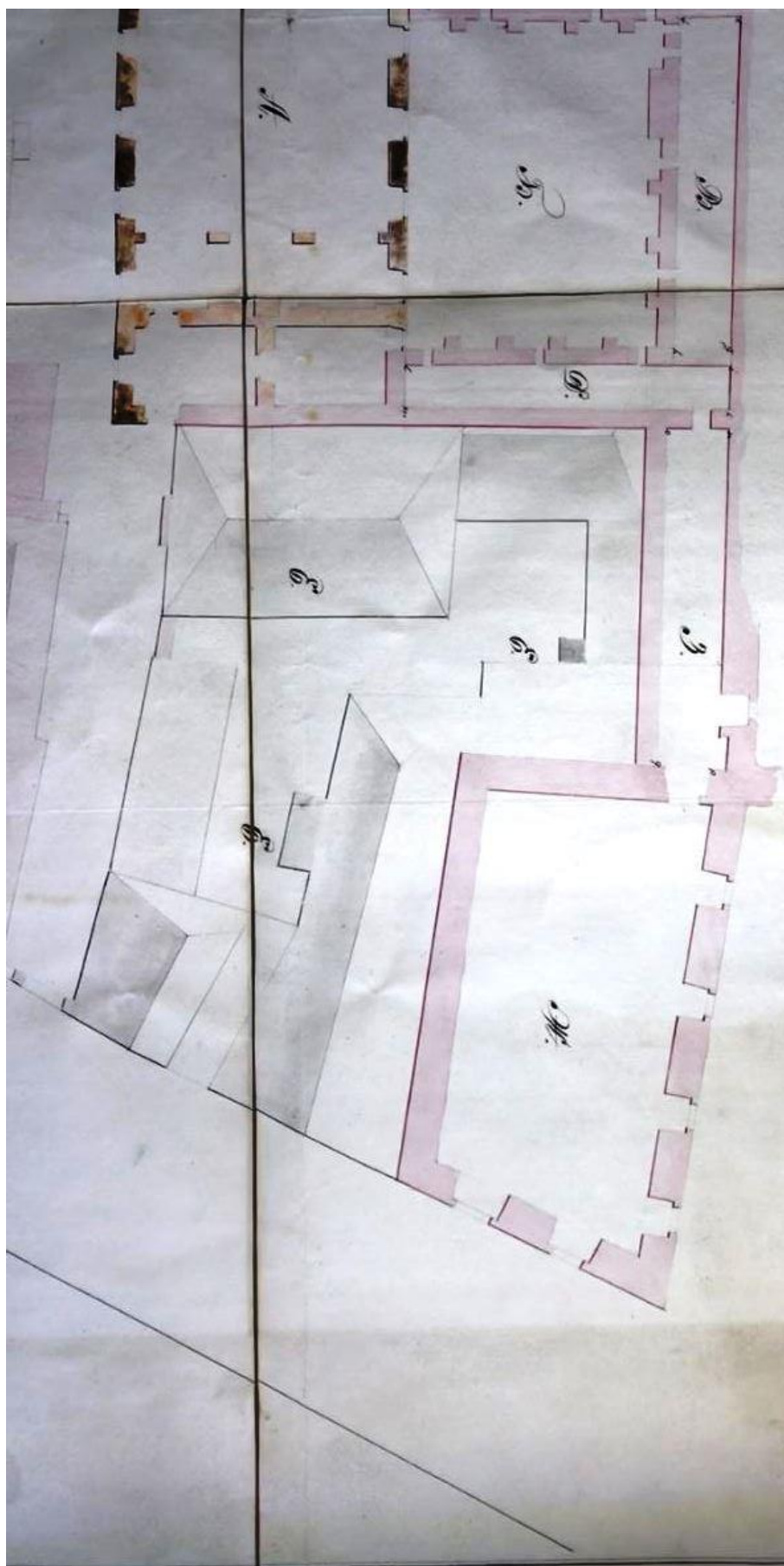
Планъ казенной школы и училища въ селѣ . Девятъ .

ПЛАНЪ

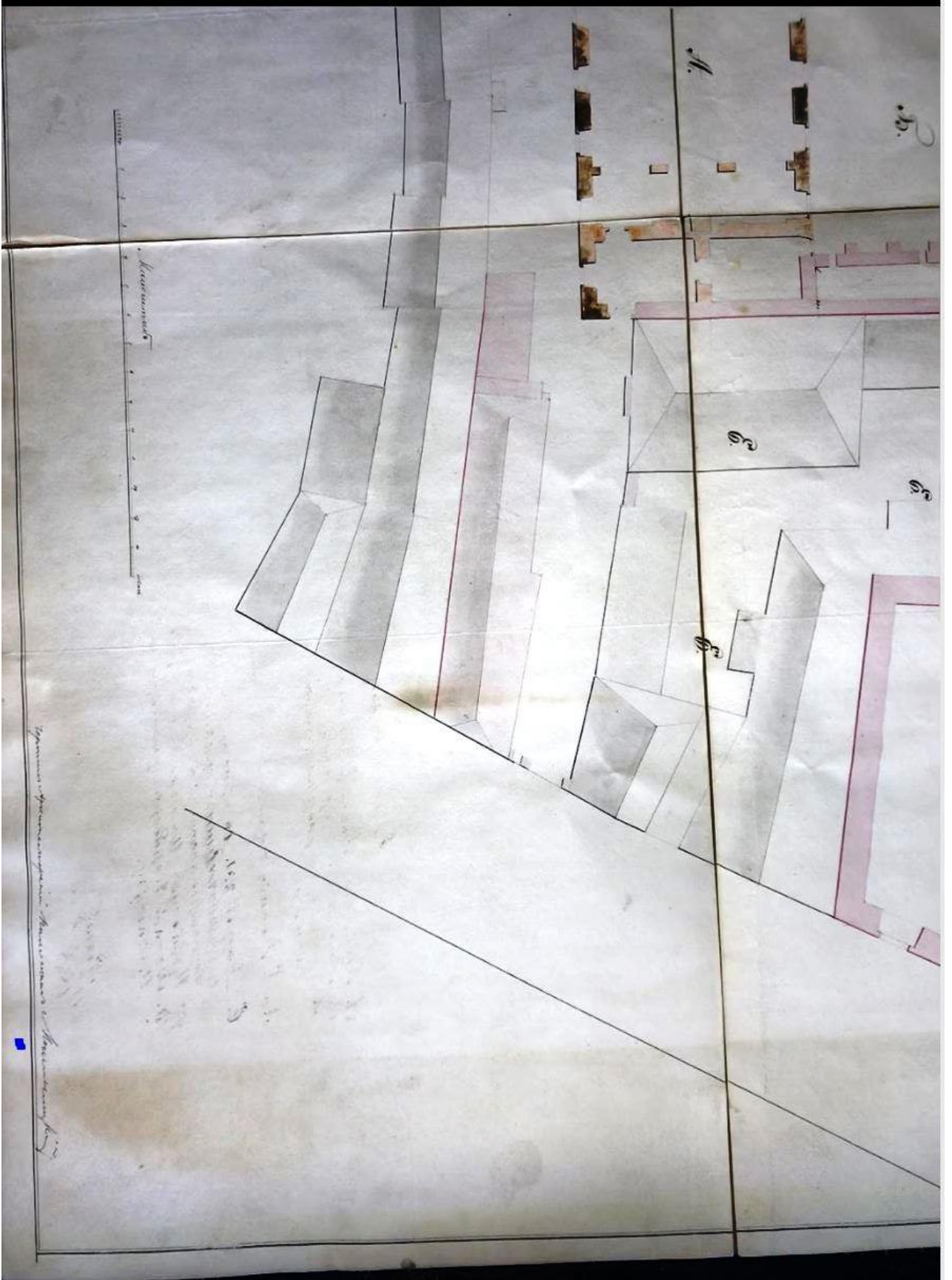


ПЛАНЪ

въспитательнаго училища въ селѣхъ . Рязань .



Л. А.



Spezial-Verfahren: Messung des ...

Handwritten notes and annotations in the lower left quadrant of the drawing.

