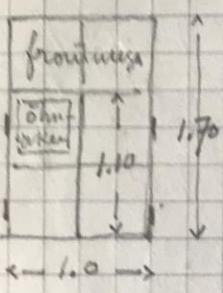


13 aknaol.



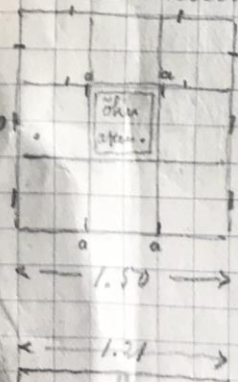
õrn. Seuster
 hinged 4^o (10^{cm}) ühes kruuwidega — paar 52
 kremonid ühes kruuwidega — kōupl: 26.
 pöörad õhuakulele ühes kruu: — kōupl: 26.
 tulehaigid, treakil 12¹/₂ ^{cm}. — tk: 26.
 framüside jaoks ^{ühes kruu:} — tk.

3 ühepool: aknaol.

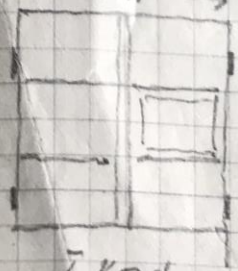


tulehaigid 12¹/₂ ^{cm}. — tk: 42.
 pöörad õhuakend. ühes kruuwidega — kōupl: 4.

2 aknaol.



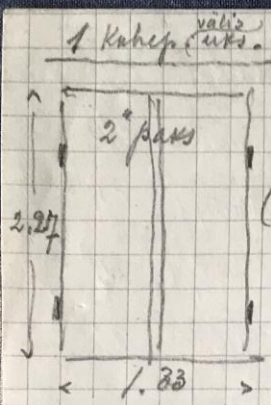
hinged 4^o ühes kruuwidega — paar 8
 kremonid ühes — — — kōupl 8
 pöörad õhuaku. ühes kruu: — kōupl 4
 riivid (a) ühes kruuwidega — tk: 16
 raust — tk: 24
 tulehaigid 12¹/₂ ^{cm}. — tk: 4.



hinged 5^o (12¹/₂ ^{cm}) ühes kruuvid: — paar 20
 kremonid ühes kruuwidega — kōupl. 10
 pöörad õhuaku. ühes kruu: — kōupl. 10
 tulehaigid 12¹/₂ ^{cm}. — tk. 10

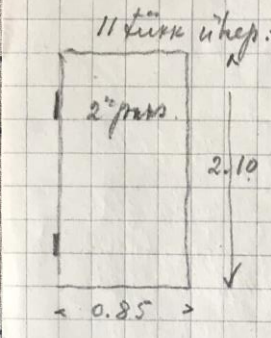
1 kord
 5 aku.

S.W.

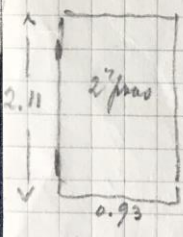


hinged 8" (20^{cm}) ühes kruuvidega — paar 1.
 riivid püstööalis — — — — — kompl. 1.
 (2) patentlukk ^{2 võttidega} ühes kruuvidega — tk. 1.
 Käepide niinatol (raamat) — paar 1.
 (?)

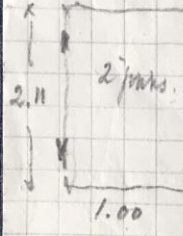
Etüüdi.



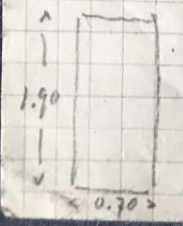
hinged 6" (15^{cm}) ühes kruvi: — paar 11.
 lukud 2 võttidega — — — — — tk. 11.
 Käepidemool nokald: (?) paar 11.



hinged 6" (15^{cm}) ühes kruvi: — paar 1.
 Käepidemool niinatol (raamat) — paar 1.
 lukud patent — — — — — tk. 1.
 (?)



hinged 6" (15^{cm}) ühes kruvi: — paar 1.
 Käepid. niinatol (raamat) — paar 1.
 lukud patent — — — — — tk. 1.
 (?)



hinged 4" (10^{cm}) — paar 3.
 lukud — — — — — tk. 3.
 Käepidemool — — — — — paar 3.